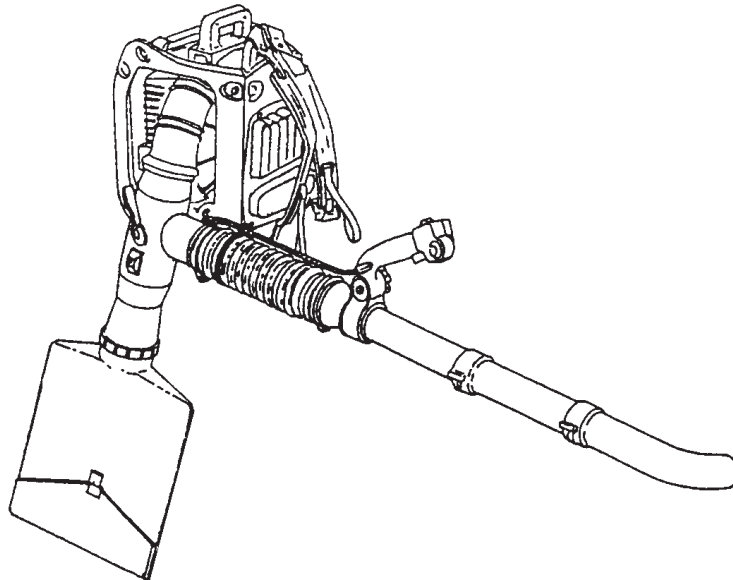




DE DEUTSCH



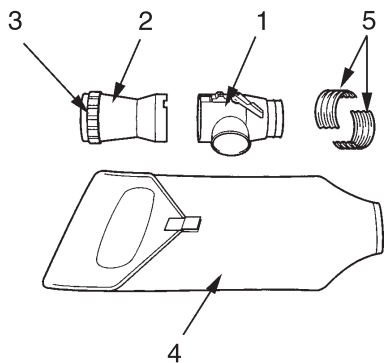
BEDIENUNGSANLEITUNG ANBRINGEN DER SAUGVORRICHTUNG

**PBAV-400
PBAV-4600**

Lesen Sie die Bedienungsanleitung für PB-400E oder PB-4600 zusammen mit dieser Bedienungsanleitung.

Anbringen der Saugvorrichtung

Diese Vorrichtung ist für das Saugen im Freien vorgesehen. Befestigen Sie sie wie unten beschrieben an Ihrem POWER BLOWER (PB-400E oder PB-4600), bringen Sie den Hebel in die Saugstellung, und der Bläser ist bereit zum Saugen des Rasens, Gartens o. Ä. So kann das Gerät auch zum Aufsammeln von Nüssen verwendet werden. Durch Umlegen des Hebels nimmt das Gerät seine Ursprungsfunktion, das Blasen, wieder auf.

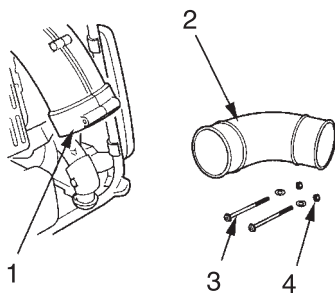


- 1. Saugrohr
- 2. Verbinder
- 3. Befestigungsring
- 4. Sack
- 5. Halter (nur bei PB-4600)

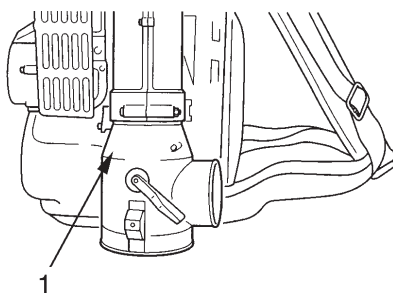
HINWEIS

Diese Vorrichtung ist für die folgenden Bläsermodelle verfügbar: MODELL PB-400E, PB-4600.

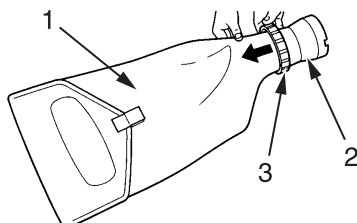
Montage



- 1. Gebläsegehäuse
- 2. Bogenstück
- 3. Schraube
- 4. Mutter



- 1. Saugrohr



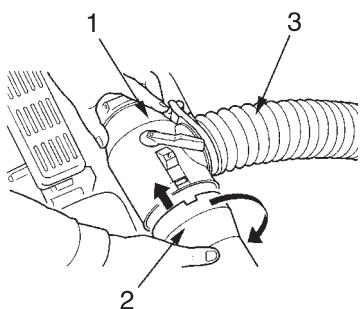
- 1. Sack
- 2. Verbinder
- 3. Befestigungsring

1. Entfernen Sie das am Gebläsegehäuse befestigte Bogenstück. (Bläser) (Entfernen Sie die Muttern und Schrauben.)

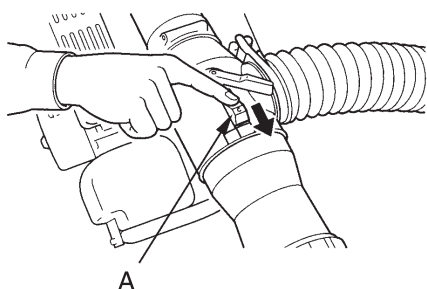
2. Führen Sie das Saugrohr vollständig in den Auslass des Gebläsegehäuses ein. Bringen Sie die Schrauben und Muttern wieder an. (Bringen Sie bei Modell PB-4600 zwei Halter zwischen dem Saugrohr und der Halterung an.)

3. Befestigen Sie den Sack am Verbinder, und sichern Sie ihn mit dem Befestigungsring.

Anbringen der Saugvorrichtung



1. Saugrohr
2. Verbinder
3. Biegsames Rohr



- Montieren Sie die geraden Rohre und das biegsame Rohr wie in der Abbildung gezeigt am Saugrohr. Verwenden Sie bei Bedarf das gekrümmte Rohr. (Verwenden Sie dieselben Rohre wie beim PB-400.)
- Führen Sie den Verbinder vollständig in das Saugrohr ein, und drehen Sie ihn im Uhrzeigersinn.

- Schieben Sie die Arretierung (A) nach unten, um das Saugrohr am Verbinder zu verriegeln. (Es wird empfohlen, diese beiden Schritte durchzuführen, während Sie den Bläser auf dem Rücken tragen.)

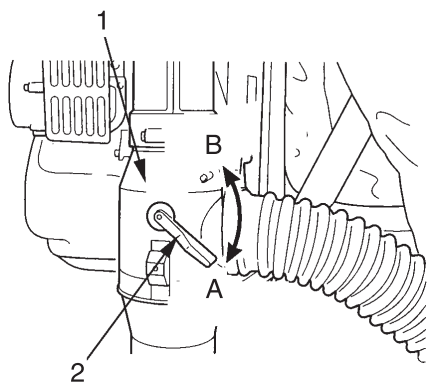
HINWEIS

Vergewissern Sie sich, dass der Verbinder fest sitzt. Ziehen Sie am Sack, um sicherzustellen, dass er sicher befestigt ist.

HINWEIS

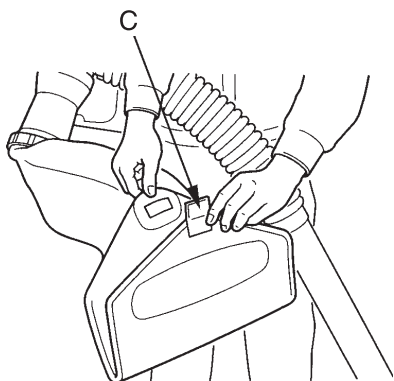
Entfernen Sie den Verbinder und den Sack, bevor Sie das Gerät absetzen.

Betrieb



1. Saugrohr
2. Hebel

- Legen Sie den Hebel wie in der Abbildung gezeigt in Position „A“ (SAUGEN) um. Nun ist das Gerät einsatzbereit.
- Um zur Blasfunktion umzuschalten, bringen Sie den Hebel einfach zurück in Position „B“ (BLASEN).



- Beim Entleeren des Sacks braucht das Gerät nicht abgesetzt zu werden. Durch Lösen des Hakens (C) kann der Sack in Sekundenschnelle entleert werden.

Anbringen der Saugvorrichtung

GEFAHR

Lassen Sie bei der Verwendung des BLÄSERS/SAUGERS die nötige Vorsicht walten, damit der Bläser nicht beschädigt wird.

- ♦ Richten Sie das Rohr nicht auf Menschen oder Tiere.
- ♦ Tragen Sie stets eine Schutzbrille und einen Gesichtsschutz.
- ♦ Verwenden Sie den Sauger nicht, wenn kein Sack ordnungsgemäß angebracht ist.
- ♦ Saugen Sie keine Asche von Lagerfeuern oder Feuerstellen auf.
- ♦ Saugen Sie kein rauchentwickelndes Material auf.
- ♦ Dieses Gerät wurde zum Aufsaugen von Abfall wie Laub, Papierfetzen, kleinen Zweigen, Unkraut und Grasschnitt entwickelt. Verwenden Sie das Gerät nur für den oben angegebenen Zweck.
- ♦ Saugen Sie keine Nägel, Glasscherben oder andere scharfe Gegenstände auf. Dadurch kann das Gerät beschädigt werden.
- ♦ Drücken Sie Gegenstände nicht mit Gewalt in das Saugrohr.
- ♦ Schalten Sie immer zuerst das Gerät aus, und ziehen Sie das Zündkabel ab, bevor Sie festsitzende Gegenstände aus dem Gerät oder Gebläse entfernen.

Schlechte Saugleistung

Problem	Ursache	Lösung
Die Saugleistung lässt schnell nach.	Dies kann auf ein verstopftes Saugrohr zurückzuführen sein.	Legen Sie den Hebel in die Position „B“ (BLASEN) um. Dadurch werden die Gegenstände, die das Rohr verstopfen, herausgeblasen.
Die Saugleistung lässt langsam nach.	Möglicherweise ist der Sack verschmutzt.	Bürsten Sie den Staub vom Sack ab, oder waschen Sie den Sack bei Bedarf mit Wasser. Lassen Sie den Sack trocknen, bevor Sie ihn erneut verwenden.

Weitere Anweisungen zur Fehlerbehebung finden Sie in der Bedienungsanleitung des entsprechenden Geräts.

VORSICHT

Wird die schlechte Saugleistung durch einen verschmutzten Sack verursacht, führt dies zu einer erhöhten Motordrehzahl, wodurch es zu Zündfehlern oder starken Vibrationen kommen kann: Starke Vibrationen verkürzen die Lebensdauer der Teile. Verwenden Sie den Sauger wie den Bläser bei moderaten Motordrehzahlen.

Befolgen Sie die Anweisungen zum sicheren Betrieb in der Bedienungsanleitung des entsprechenden Geräts.



KIORITZ CORPORATION

7-2 SUEHIROCHO 1-CHOME, OHME, TOKIO 198-8711, JAPAN
TELEFON: 81-428-32-6118. FAX: 81-428-32-6145.

ECHO®



898615-0936 0

X750 109-240 0

Gedruckt in Japan